

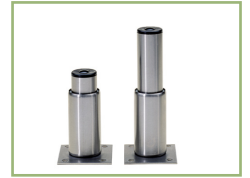
XI

Snack Cabinet Armoire Snack Snack-Kühlschrank

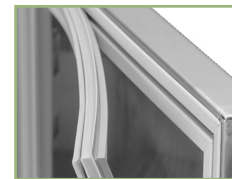
Standard



ABF system



Height adjustable legs



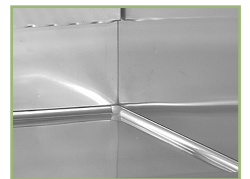
Easily removable magnetic gaskets



Innovating refrigeration system



Optimal air circulation inside



Rounded inside corners

Designed to conserve vegetables, dairy and delicatessen products, this unit has an innovative evaporation system which guarantees low energy consumption, and a remarkable refrigeration performance.

High efficiency: the *Air Back Flow (ABF)* is a smart evaporation system positioned in the back of the unit, conceived to guarantee the optimal circulation of the air inside the cabinet rationalising the refrigeration circuit and avoiding any waste of energy through its panels.

Space optimisation: only 600mm long and deep, this unit allows a clever organisation of the working area.

Projeté pour la conservation des légumes, des produits lactés, des crudités et des charcuteries, cet équipement possède un système d'évaporation innovateur qui garanti une faible consommation d'énergie et une performance frigorifique remarquable.

Haute efficacité : l'*Air Back Flow (ABF)* est un système d'évaporation intelligent positionné à l'arrière de l'unité, conçu pour garantir une circulation optimale de l'air à l'intérieur du meuble, rationaliser le circuit réfrigérant et éviter toute perte d'énergie à travers les parois.

Optimisation de l'espace : avec seulement 600mm de longueur et profondeur, cet équipement permet une organisation intelligente du local de travail.

Ausgerichtet für die Konservierung von Gemüse, Milchprodukten, Getränken sowie Wurstwaren. Dieser Kühlschrank hat ein neues Verdampfersystem, das geringen Stromverbrauch und besondere Kühlleistung entspricht.

Höhe Arbeitsleistung: *Air Back Flow (ABF)* intelligentes Verdampfersystem auf der Rückseite des Geräts. Dies System verbürgt eine optimale Innenluftzirkulation, rationalisiert die Kühlzirkulation und vermeidet Energieabfall durch die Wände.

Raumoptimierung: Länge und Breite: 600mm. Dieser Kühlschrank erlaubt eine intelligente Organisation des Arbeitsplatzes.

the future
is green

| | | | | |
|---------------------|-------------------------------|--------------------|------|-----------|
| Length | Longueur | Länge | (mm) | 600 |
| Depth | Profondeur | Breite | (mm) | 600 |
| Height | Hauteur | Höhe | (mm) | 1890 |
| Working temperature | Température de fonctionnement | Betriebstemperatur | (°C) | +2+8 |
| Refrigerant | Fluide réfrigérant | Kältemittel | (gr) | R404A/260 |

Features:

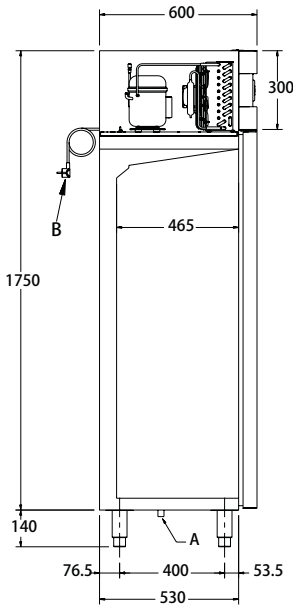
Inside and out in stainless steel | Insulation by water-based polyurethane with zero ODP (Ozone-Depleting Potential) and zero GWP (Global Warming Potential), injected at high-pressure, density 40kg/m³ | Stainless steel evaporator assembled in the back of the unit | Rounded outside and inside corners | Refrigeration system with forced draught evaporation | Condensed waters evaporation kit as option | Easy replacing magnetic gaskets | Height adjustable stainless steel legs | Control panel with electronic controller device

Caractéristiques:

Intérieur et extérieur en acier inoxydable | Isolation en polyuréthane à base de l'eau avec zéro PDO (Potentiel de Destruction de l'Ozone) et zéro PRG (Potentiel de Réchauffement Global), injecté à haute-pression, densité 40kg/m³ | Évaporateur en inox installé à l'arrière de l'unité | Angles extérieurs et intérieurs arrondis | Système de réfrigération à évaporation forcée de l'air | Kit d'évaporation des eaux condensées en option | Joints étanches facilement remplaçables | Pieds en acier inoxydable réglables en hauteur | Panneau de commande avec contrôleur électronique

Merkmale:

Besteht innen wie außen aus Edelstahl der Qualität | Isolationsmaterial in PUR auf Wasser-Basis mit null ODP (Ozonabbaupotenzial) und null GWP (Treibhauspotenzial), unter hohem Druck injiziert, 40kg/m³ Dichte | Rückseitiger Edelstahlverdampfer | Abgerundete Außen- und Innenkanten | Kühlsystem mit Ventilations-Verdampfer | Einsatz-Verdampfer als Option | Auswechselbarem Dichtungsgummi | Höhenverstellbare Edelstahlfüße | Armatur mit elektronischer Kontrollanzeige



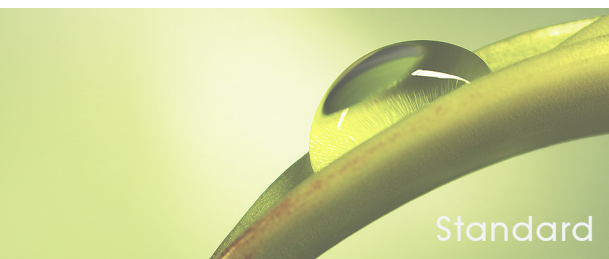
A: Drain pipe Tuyau d'écoulement Abflussrohr
B: Power cable Câble d'alimentation Stromzuführungskabel

Options | Options | Optionen :

- HACCP
- Evaporation kit Kit d'évaporation Einsatz-Verdampfer
- Lock Serrure Schloss

| | |
|---|------------|
| Length Longueur Länge (mm) | 600 |
| Grids per door Grilles par porte Roste pro Tür | 3 |
| Packed weight Poids d'expédition Verpackte Gesamtgewicht (kg) | 106 |
| Shipping volume Volume d'expédition Ladevolumen (m ³) | 0,80 |
| Capacity Capacité Fassungsvermögen (ISO 23953-1) (L) | 267 |
| Voltage/Frequency Tension/Fréquence Spannung/Frequenz (V/Hz) | 220-230/50 |
| Power input Puissance absorbée Leistungsaufnahme (W) | 303 |
| Compressor power Puissance du compresseur Kompressorleistung (hp) | 1/5 |
| Cooling power Puissance frigorifique Kühlleistung (-10+32°C) (kcal/h W) | 323 375 |
| Average relative humidity Humidité relative moyenne Relative Luftfeuchtigkeit (%) | 80 |
| Defrosting Dégivrage Abtauung | A |
| Condensation Condensation Kondensation | F |
| Evaporation Évaporation Verdampfer | F |
| Refrigerant/Quantity Fluide réfrigérant/Quantité Kältemittel/Menge (g) | R404A/260 |

A- Automatic Automatique Automatik / F- Forced Draught Ventilé Ventilations



Mercatus reserves the right to change product specifications without prior notice

