



Assembly Instructions






S/S Wall Shelf



Safety Tips

- Whilst all care has been taken to remove sharp edges, care must be taken when cleaning or handling to prevent risk of injury from exposed metal edges.
- Do not overload the shelf causing it to bend.

Part List

Part Name	Picture	Quantity (PCS)
Stainless Steel table Top		1
S/S Brackets		2pcs for length \leq 1200mm 3pcs for length > 1200mm
M8x 16 S/S Screws		4pcs for length \leq 1200mm 6pcs for length > 1200mm
S/S Nuts		4pcs for length \leq 1200mm 6pcs for length > 1200mm
S/S Washers		4pcs for length \leq 1200mm 6pcs for length > 1200mm

Note: Be sure to check all packaging materials for any small parts that may have come loose during transportation

Assembly

1. Remove all protective film, taking care to avoid scratching the surface.
2. Position the supports as required. Slot the washer over the studs, then screw on the nuts. Fig.1 Fig.2
3. Attach the shelf to the wall by using suitable screws (not supplied) Fig.3
4. If the wall shelf length longer than 1200mm, remember to fix the middle brackets onto the wall per Fig.4.

Note: Ensure the mounting substrate can support the weight of the shelf.

Before using for the first time we recommend the shelf is cleaned thoroughly with a suitable cleaning agent. Remove all cleaning residues and dry thoroughly.

Fig.1

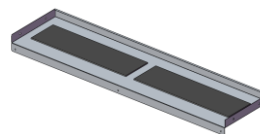


Fig.2

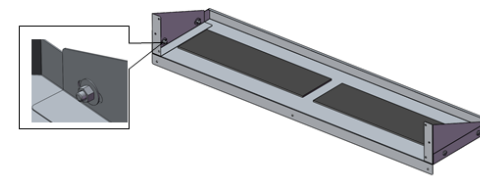


Fig.3

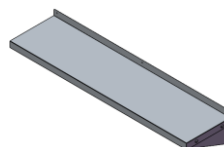
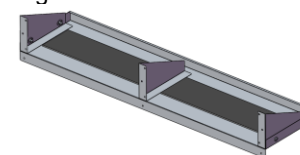


Fig.4



Cleaning

- Clean the wall shelf regularly using a cleaning agent suitable for use with stainless steel and galvanised surfaces.
- Always remove cleaning agents residues, this can discolour the surface.
- Never leave any surface damp as this may cause discolouration.



Montage Instructies






RVS Wandschap



Veiligheidstips

- Hoewel alle aandacht is besteed aan het verwijderen van scherpe randen, moet u voorzichtig zijn bij het reinigen of hanteren om risico op letsel door blootliggende metalen randen te voorkomen.
- Overbelast het wandschap niet, want die zal buigen.

Onderdelen Lijst

Part Name	Picture	Quantity (PCS)
Stainless Steel table Top		1
S/S Brackets		2pcs for length \leq 1200mm 3pcs for length > 1200mm
M8x 16 S/S Screws		4pcs for length \leq 1200mm 6pcs for length > 1200mm
S/S Nuts		4pcs for length \leq 1200mm 6pcs for length > 1200mm
S/S Washers		4pcs for length \leq 1200mm 6pcs for length > 1200mm

Opmerking: controleer alle verpakkingsmaterialen op eventuele kleine onderdelen die tijdens het transport los zijn geraakt

Montage

1. Verwijder alle beschermfolie en zorg ervoor dat er geen krassen op het oppervlak komen.
2. Plaats de steunen zoals vereist. Steek de ring over de tapeinden en schroef de moeren vast.
Fig.1 Fig.2
3. Bevestig de plank aan de muur met behulp van geschikte schroeven (niet meegeleverd)
Fig.3
4. Als de lengte van het wandrek langer is dan 1200 mm, denk er dan aan om de middelste haakjes op de muur te bevestigen volgens Fig.4.

Opmerking: Zorg ervoor dat het montagesubstraat het gewicht van het rek kan dragen.

Alvorens voor de eerste keer te gebruiken, raden wij aan het wandschap te reinigen met een geschikt reinigingsmiddel. Verwijder alle reinigingsresten en droog grondig.

Fig.1

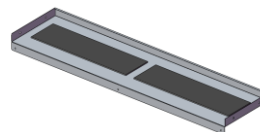


Fig.2

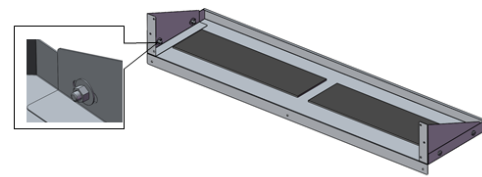


Fig.3

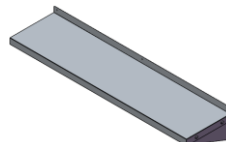
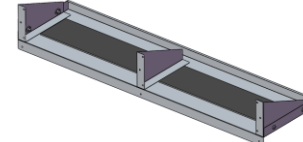


Fig.4



Schoonmaken

- Reinig het wandschap regelmatig met een reinigingsmiddel dat geschikt is voor gebruik met roestvrijstalen en gegalvaniseerde oppervlakken.
- Verwijder altijd restanten reinigingsmiddel, dit kan het oppervlak verkleuren.
- Laat geen enkel oppervlak vochtig achter, dit kan verkleuring veroorzaken.








Montageanleitung S/S Wandregal



Sicherheitshinweise

- Während mit aller Sorgfalt darauf geachtet wurde, scharfe Kanten zu entfernen, muss bei der Reinigung oder Handhabung darauf geachtet werden, dass keine Verletzungsgefahr durch freiliegende Metallkanten besteht.
- Überlasten Sie das Regal nicht, damit es sich nicht verbiegt.

Liste der Bauteile

Part Name	Picture	Quantity (PCS)
Stainless Steel table Top		1
S/S Brackets		2pcs for length \leq 1200mm 3pcs for length > 1200mm
M8x 16 S/S Screws		4pcs for length \leq 1200mm 6pcs for length > 1200mm
S/S Nuts		4pcs for length \leq 1200mm 6pcs for length > 1200mm
S/S Washers		4pcs for length \leq 1200mm 6pcs for length > 1200mm

Hinweis: Überprüfen Sie alle Verpackungsmaterialien auf eventuelle Kleinteile, die sich während des Transports gelöst haben könnten.

Montage

1. Entfernen Sie alle Schutzfilme und achten Sie darauf, dass die Oberfläche nicht zerkratzt wird.
2. Positionieren Sie die Träger nach Bedarf. Die Unterlegscheibe über die Bolzen schieben, dann die Muttern aufschrauben. Abb.1 Abb.2
3. Befestigen Sie das Regal mit geeigneten Schrauben an der Wand (nicht im Lieferumfang enthalten) Abb.3
4. Falls die Wandregallänge länger als 1200 mm ist, denken Sie daran, die Mittelbügel gemäß Abb.4 an der Wand zu befestigen.

Hinweis: Stellen Sie sicher, dass der Halterungsträger das Gewicht des Regals tragen kann.

Vor dem ersten Gebrauch empfehlen wir, das Regal gründlich mit einem geeigneten Reinigungsmittel zu reinigen. Entfernen Sie alle Reinigungsrückstände und trocknen Sie gründlich ab.

Fig.1

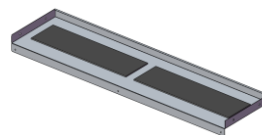


Fig.2

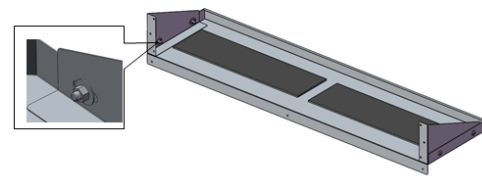


Fig.3

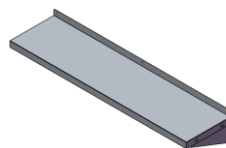
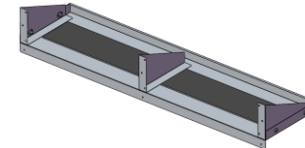


Fig.4



Reinigung

- Das Regal regelmäßig sauber machen mit Reinigungsmittel für Edelstahl
- Immer der Rückstand von dem Reinigungsmittel einschmieren, es kann sich verfärben
- Lassen Sie kein Dampf auf dem Tisch, es kann sich verfärben



Instructions de montage






Etagère Murales S / S



Conseils de sécurité

- Bien que toutes les précautions aient été prises pour éliminer les arêtes vives, il faut faire attention lors du nettoyage ou de la manipulation pour éviter tout risque de blessure par les bords métalliques exposés.
- Ne surchargez pas l'étagère murales en la pliant.

Liste de pièces

Part Name	Picture	Quantity (PCS)
Stainless Steel table Top		1
S/S Brackets		2pcs for length \leq 1200mm 3pcs for length > 1200mm
M8x 16 S/S Screws		4pcs for length \leq 1200mm 6pcs for length > 1200mm
S/S Nuts		4pcs for length \leq 1200mm 6pcs for length > 1200mm
S/S Washers		4pcs for length \leq 1200mm 6pcs for length > 1200mm

Note: Assurez-vous de vérifier tous les matériaux d'emballage pour toute petite pièce susceptible de se détacher pendant le transport.

Montage

1. Retirez tout film protecteur en prenant soin de ne pas rayer la surface.
2. Placez les supports comme requis. Slot la rondelle sur les goujons, puis visser les écrous. Fig.1 Fig.2
3. Fixez l'étagère au mur en utilisant des vis appropriées (non fournies) Fig.3
4. Si la longueur de l'étagère murale dépasse 1200 mm, n'oubliez pas de fixer les supports intermédiaires sur le mur conformément à la Fig.4.

Note: Assurez-vous que le support de montage peut supporter le poids de l'étagère murales.

Avant la première utilisation, nous vous recommandons de nettoyer soigneusement l'étagère murales avec un produit de nettoyage approprié. Retirez tous les résidus de nettoyage et séchez soigneusement.

Fig.1

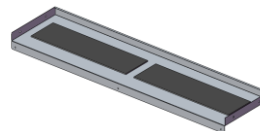


Fig.2

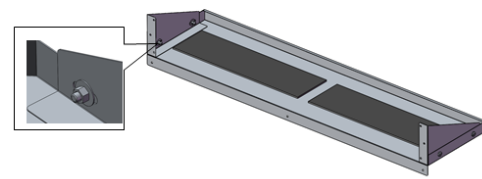


Fig.3

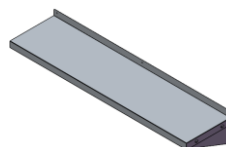
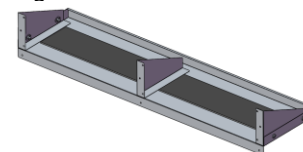


Fig.4



Nettoyage

- Nettoyez régulièrement l'étagère murales à l'aide d'un agent nettoyant approprié pour les surfaces en acier inoxydable et galvanisées.
- Enlevez toujours les résidus de produits de nettoyage, cela peut décolorer la surface.
- Ne laissez jamais une surface humide car cela pourrait provoquer une décoloration.